

HUSKY[®]

Sistema de fabricación de tapones para bebidas

HyCAP[™]4

Construido para la máxima integración



Husky es el principal proveedor mundial de soluciones y servicios de fabricación para procesadores de plásticos. Diseñamos, fabricamos e integramos la gama más completa de equipos de moldeo por inyección del sector, incluidas las máquinas, los moldes, los canales calientes y los sistemas integrados y auxiliares.

Sistema de tapones para bebidas totalmente integrado diseñado y construido para la máxima integración

Basado en una plataforma de eficacia probada, la siguiente generación del sistema HyCAP™4 dispone de las mejores tecnologías del sector para producir los tapones de mayor calidad del mercado. HyCAP™4 es el único sistema de tapones para bebidas totalmente integrado del sector, diseñado y construido para trabajar de forma conjunta y ofrecer mayor productividad, facilidad de uso, eficiencia energética y facilidad de uso.



Productividad maximizada

Husky es el único proveedor del sector de máquinas de moldeo por inyección, moldes, canales calientes, controladores de temperatura, y software de mejora de la productividad totalmente integrados para el moldeo de tapones para bebidas. Guiado por un enfoque a nivel de sistema, nuestros productos están diseñados de base para funcionar juntos a la perfección. Esta integración proporciona los mayores niveles de control y rendimiento posibles.

El control Polaris™ de Husky permite el control, a nivel de sistema, a partir de esta IHM única. Las pantallas intuitivas son fáciles de usar y permiten acceder rápidamente a la información y parámetros de proceso importantes. Trabajar con un único proveedor le ayuda a minimizar sus riesgos operativos de manera que se pueda centrar en lo que es más importante, el moldeo de tapones de la mejor calidad y eficiencia posibles.

La obstrucción de los puntos de inyección limita la productividad. Por eso, HyCAP™4 está disponible con un separador de metales en línea para recoger los contaminantes antes de que puedan introducirse en la boca de alimentación de la máquina. Un filtro patentado situado en la boquilla de inyección proporciona un mayor nivel de protección al separar los contaminantes sin comprometer la capacidad de procesamiento. La primera tecnología de Front Mounted Cavities™ del sector permite un desbloqueo rápido y fácil del punto de inyección. En conjunto, estas características ayudan a evitar la obstrucción de los puntos de inyección para maximizar el tiempo de producción.

Eficiencia energética líder del sector

¿Por qué elegir entre productividad y eficiencia energética cuando el sistema HyCAP™4 ofrece el equilibrio perfecto? La electrificación del movimiento de la unidad de cierre, la tecnología de bombeo servovisible y el frenado regenerativo de la carrera del cierre se combinan para ofrecer un aumento en el ahorro de energía de hasta el 40 % sin tener que sacrificar el rendimiento del ciclo.

HyCAP™4—Varias mejoras para un aumento de la productividad, la eficiencia energética y la facilidad de uso



Inteligencia del molde

La alineación opcional de moldes, basada en sensores, detecta la desalineación de la mitad del molde y avisa al operador.

Mold ID™ integra el molde y la máquina para obtener una configuración de procesos eficiente además de un cuidado y un mantenimiento del molde superior.

La tecnología Eject Assist™ reduce el tiempo necesario para obtener un ajuste de expulsión óptimo.



La tecnología Regenerative Clamp Stroke™ almacena y repone la energía necesaria según sea necesario

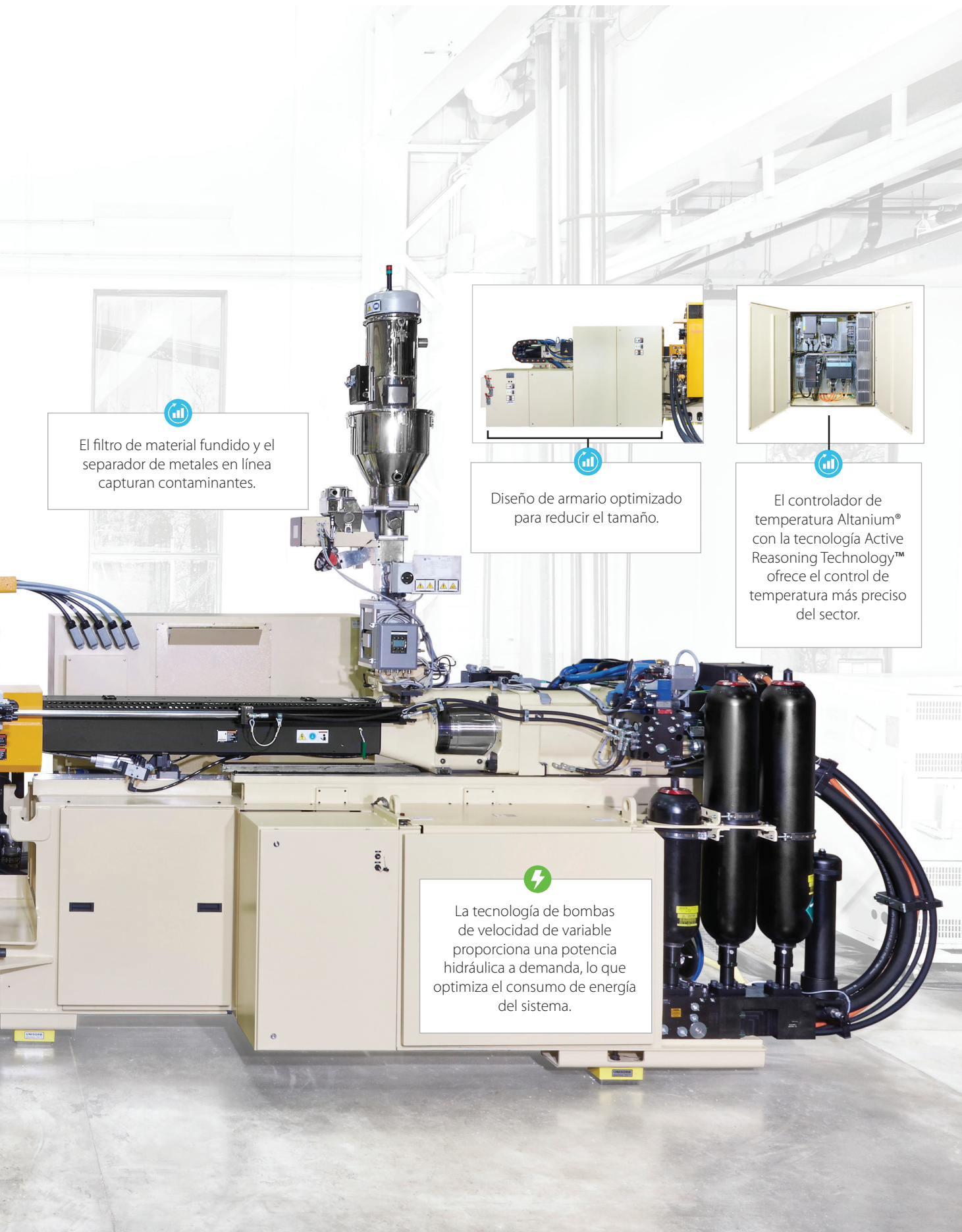


La tecnología Electric Mold Stroke™ reduce el consumo de energía.

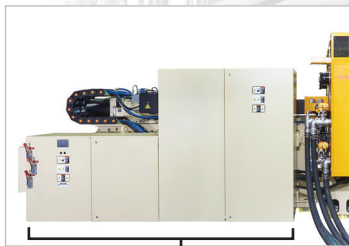


Pantalla táctil grande de 19"





El filtro de material fundido y el separador de metales en línea capturan contaminantes.



Diseño de armario optimizado para reducir el tamaño.

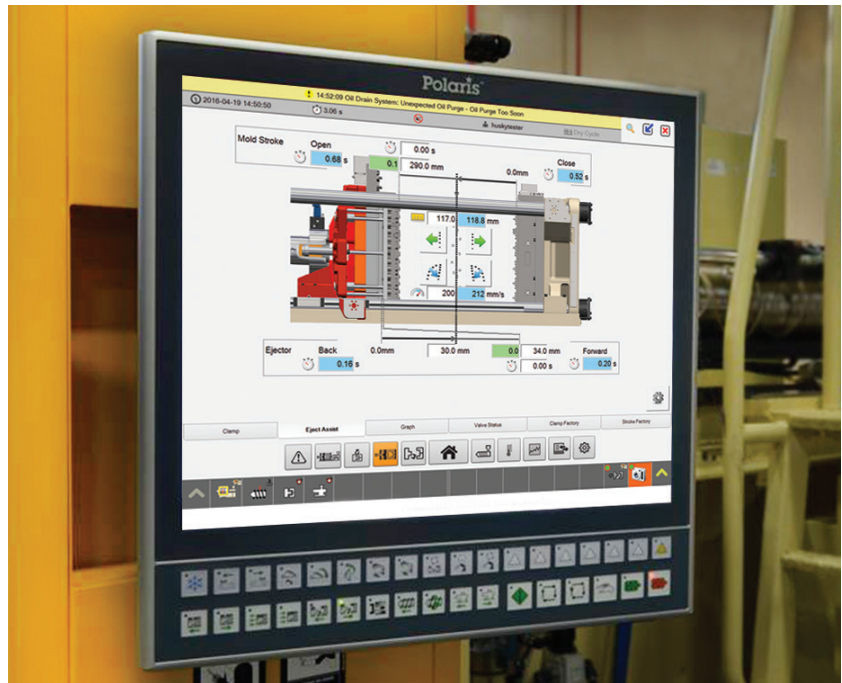


El controlador de temperatura Altanium® con la tecnología Active Reasoning Technology™ ofrece el control de temperatura más preciso del sector.



La tecnología de bombas de velocidad de variable proporciona una potencia hidráulica a demanda, lo que optimiza el consumo de energía del sistema.

Las funciones de control inteligentes simplifican el funcionamiento y optimizan el proceso de moldeo



HyCAP™ cuenta con una gran pantalla táctil de 19" para que disfrute de una navegación simplificada.

Inteligencia integrada

Las nuevas funciones de control inteligentes se han diseñado específicamente para simplificar el funcionamiento y optimizar el proceso de moldeo. Así, se han integrado innovadoras tecnologías en el sistema HyCAP™4 para mejorar la consistencia entre las piezas, lo que permite puestas en marcha más rápidas y la maximización de la productividad general.

La inteligencia integrada en el molde ofrece mayor nivel de funcionalidad y control. La tecnología opcional de alineación de moldes, basada en sensores, proporciona información, en tiempo real, para avisar al operador de las incidencias de desalineación. Esta tecnología maximiza el tiempo de actividad y reduce el riesgo de desgaste prematuro. Mold ID™ ofrece datos sobre el molde y los tapones para mejorar la visibilidad, el mantenimiento, permitir un seguimiento preciso y lograr una configuración eficiente de los procesos. Un sofisticado algoritmo

de bucle cerrado optimiza los perfiles de cierre y expulsión desde la puesta en marcha, lo que reduce el tiempo necesario para obtener un ajuste de expulsión óptimo para una determinada aplicación.

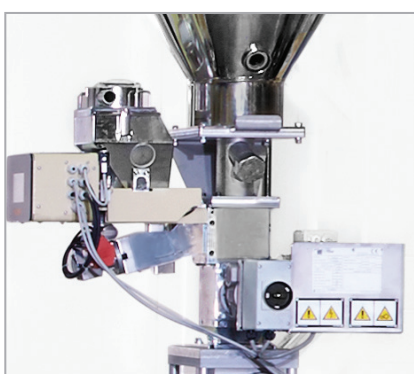
Como contratar, formar y retener a operadores capacitados que sean capaces de mantener un alto nivel de eficiencia operativa sigue siendo un gran reto, Simplified Operator Control™ de Husky se ha diseñado específicamente para simplificar el funcionamiento del sistema sin sacrificar la productividad y la calidad. El resultado final es un sistema inteligente e intuitivo apto para operadores con diferentes niveles de capacidad.

Red global de servicio y asistencia técnica

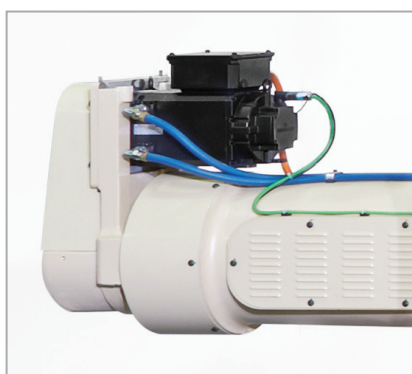
La red global de servicio y asistencia técnica de Husky es la más extensa del sector con especialistas en ventas y servicios estratégicamente ubicados en más de 40 países de todo el mundo.

Elemento	Moldes Husky	Moldes de terceros
Procesamiento central de piezas	√	√
Ajustes de procesos iniciales precisos (Mold ID™)	√	
Iconos intuitivos/diseño de pantalla	√	√
Pantalla más grande	√	√
Alineación de moldes	√	
Tecnología Eject Assist™	√	
Seguimiento del mantenimiento del molde (Mold ID™)	√	
Parámetros de protección del molde (Mold ID™)	√	
Front Mounted Cavities™ opcional	√	

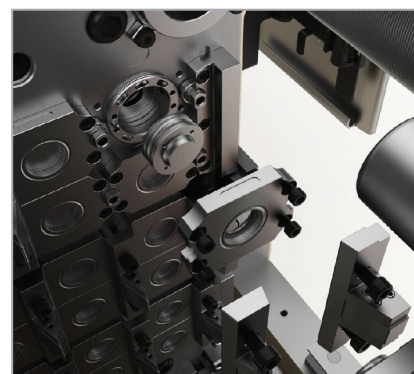
Con la compra del sistema HyCAP™4 con un molde de Husky integrado se dispone de un sistema más completo, más productivo y fácil de usar.



Separador de metales opcional



Electric Mold Stroke™



Front Mounted Cavities™

Husky Injection Molding Systems
www.husky.co

Oficina central Canadá • Tel. (905) 951 5000 • Fax (905) 951 5384
Asia China • Tel. (86) 21 2033 1000 • Fax (86) 21 5048 4900
Europa Luxemburgo • Tel. (352) 52 11 51 • Fax (352) 52 60 10

* HUSKY, HUSKY KEEPING OUR CUSTOMERS IN THE LEAD & DESIGN, ALTANIUM, HyCAP, HyCAP HPP, KTW, Polaris, ServiceLink, SmartStart, SmartStop, Mold ID y Active Reasoning Technology son marcas registradas de Husky Injection Molding Systems Ltd. en los Estados Unidos y otros países, y pueden ser utilizadas por algunas de sus empresas afiliadas bajo licencia. Todos los nombres de productos o servicios o logotipos de HUSKY a los que se hace referencia en este folleto son marcas registradas de Husky Injection Molding Systems Ltd. y pueden ser utilizados por algunas de sus empresas filiales bajo licencia. © 2016 Husky Injection Molding Systems Ltd. Todos los derechos reservados.

Descargo de responsabilidad: La información disponible en este folleto se proporciona "tal cual" y no se ofrece ninguna garantía ni se aceptan responsabilidades de ningún tipo con respecto a la calidad de tal información, incluyendo, entre otros su idoneidad para un fin, la no infracción de los derechos de terceras partes, la precisión, lo completa que esté la información ni su exactitud. Excepto por lo estipulado en la garantía escrita de Husky, Husky no ofrece garantías adicionales, ya sean expresas, implícitas o legales. Ciertas condiciones pueden resultar aplicables. Para obtener más detalles, solicite una copia impresa de la garantía y los términos y condiciones de Husky.