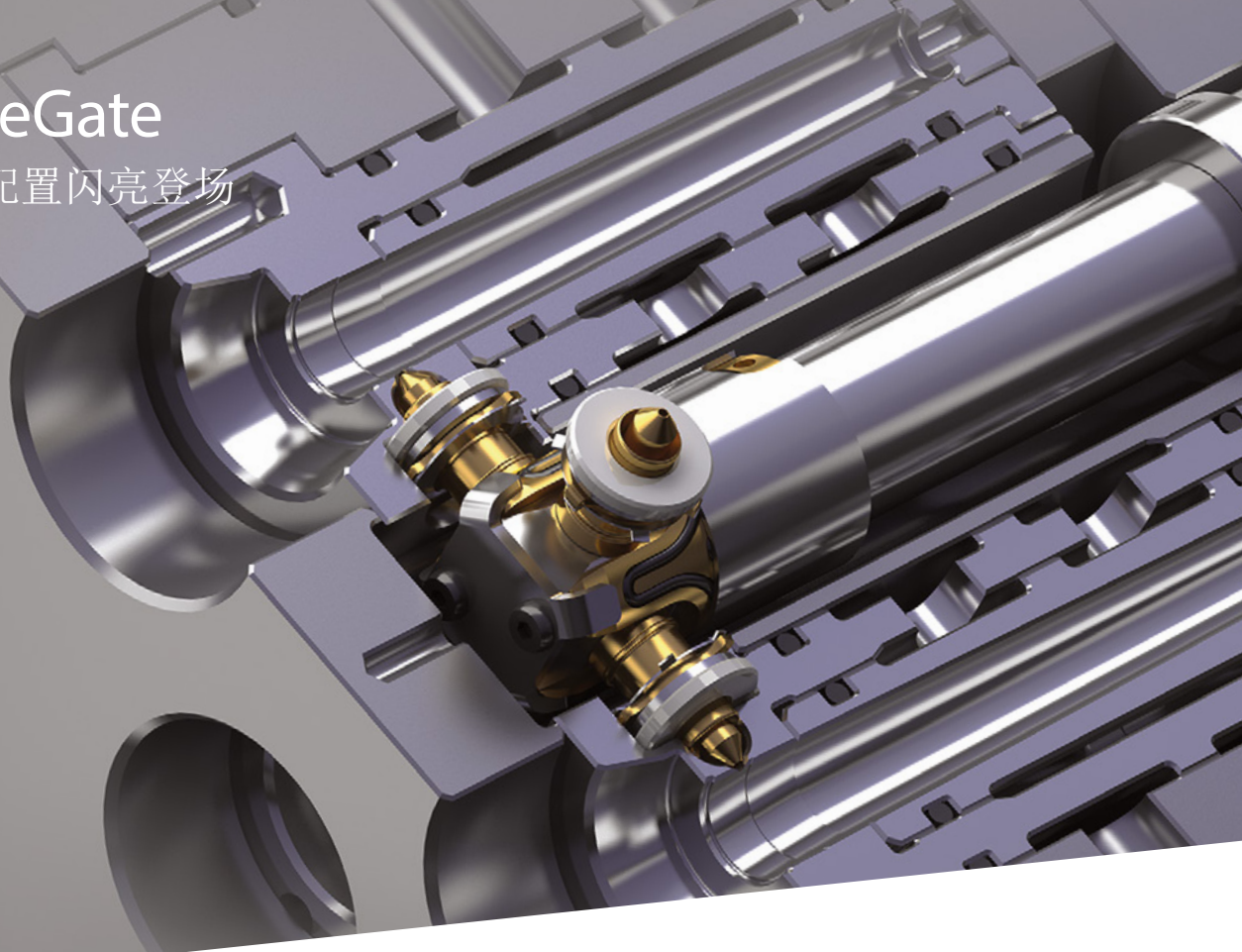


Ultra SideGate

全新直列式配置闪亮登场



优点:

- 为多种原料提供一流的浇口质量
- 可进行分型线机内维护; 集成便捷、易于操作
- 允许单片膜腔设计
- 直列式配置, 零件间距缩至15毫米

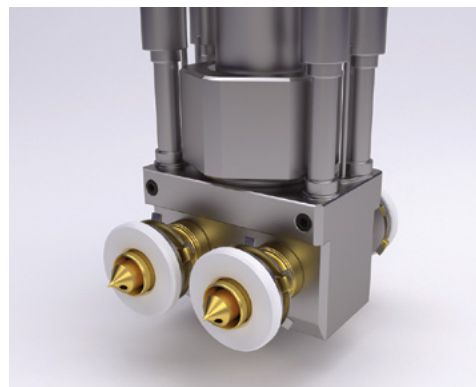
特色:

- 弹簧加载注嘴头, 快速将注嘴头从机器内移除, 防漏操作
- 精密的热控制, 系统平衡性能最佳, 无需助推即可简单启动系统
- 单个模腔的关闭
- 单片模腔的独特设计, 优化了浇口和模腔冷却
- 一、二或四点注嘴头配置
- 提供独立的注嘴头温度控制, 可以实现行业领先的平衡性能(仅直列式配置)

Ultra SideGate™ 提供便捷的集成、操作和维护, 是深拉产品和移液器、注射器针筒以及铰链式瓶盖或只可能进行侧浇注且对浇口质量要求严苛的小型产品的理想选择。Ultra SideGate™ 注嘴使注塑商得以将不能采用标准注嘴有效浇注的产品以水平方式直接浇注。这种侧浇注方法适用于高产能应用, 能够在消除冷流道的同时保证浇口质量。

优质零件

我们的Ultra SideGate™ 热流道能够生产几乎无任何浇口痕的产品(浇口痕约为0.05mm, 取决于原料)。这一专利设计消除了分型模腔的需求。分型模腔设计受制于经常出现的不对齐的情况, 从而会在最终产品上留下痕迹。Ultra SideGate采用单片模腔设计, 消除了不对齐的情况, 从而产生一致的、高质量的产品。这种单片模腔设计还可有效改进冷却性能



维护简便

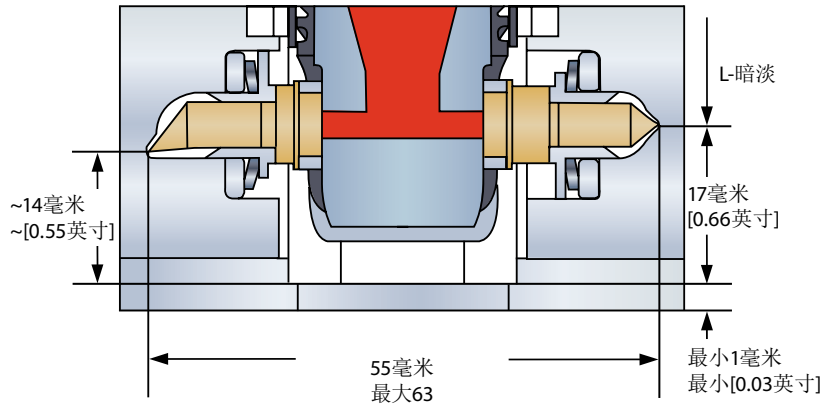
Ultra SideGate™ 注嘴头与注嘴采用分离式设计。该设计消除了分型模腔的需求。因此可快速、轻松的进入注嘴头, 维修或清洁时模腔的安装和拆卸也极为快速、方便。此外, 注嘴头位置不受热膨胀影响。

防泄漏操作

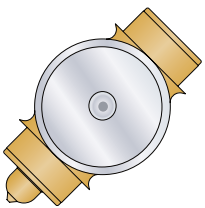
UltraSeal技术采用弹簧加载组件设计, 进行防泄漏操作。可确保喷嘴头与喷嘴之间以及喷嘴头与分流板之间完全密封。喷嘴可预加载到分流板上, 提供冷条件下的防泄漏操作。

配置

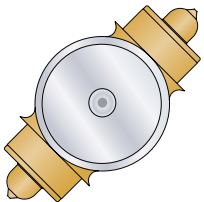
Ultra SideGate提供带角度或直线型喷嘴头, 喷嘴头间距为55-63mm, 另外还可提供每个喷嘴或直列(最小喷嘴间距为35mm)一, 二或四点喷嘴头配置或叠模配置, 最小间距为15mm。



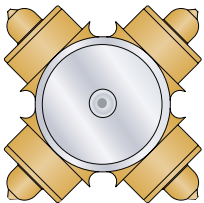
Ultra SideGate 配置



SG-1
每点1个模腔

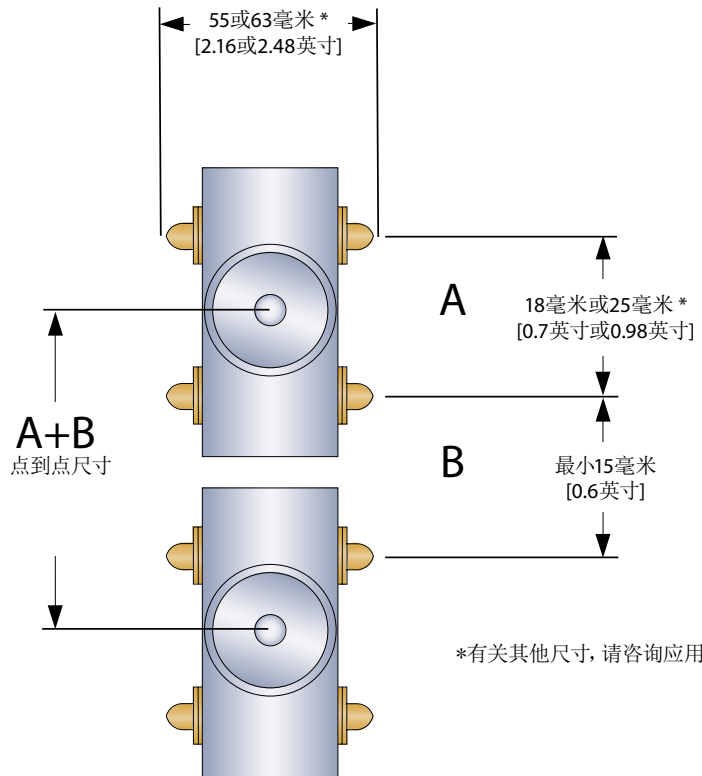


SG-2
每点2个模腔



SG-4
每点4个模腔

Ultra SideGate 直列式配置



*有关其他尺寸, 请咨询应用工程人员

赫斯基注塑系统有限公司
www.husky.ca

总部 加拿大 电话: (905) 951 5000 传真 (905) 951 5384
亚洲 中国 电话: (86) 21 2033 1000 传真 (86) 21 5048 4900
欧洲 卢森堡 电话: (352) 52 11 51 传真 (352) 52 60 10

*赫斯基, 赫斯基, 使我们的客户在前置与设计、超密封。
*HUSKY, HyPET, Shotscope NX是赫斯基注塑系统有限公司在美国以及其它国家或地区的注册商标, 经授权许可由其特定的附属公司使用。本材料中引用的所有赫斯基产品名称、服务名称或徽标是赫斯基注塑系统有限公司的商标, 经授权许可由其特定的附属公司使用。

© 2017 赫斯基注塑系统有限公司, 保留所有权利